

Инструкция по установке дополнительной пневморессоры

IVECO DAILY 35S, ЦМФ Фургон
Арт. 32022

Инструкция по монтажу



Дополнительную документацию на продукцию Вы можете скачать по QR-коду

ARIDE ПНЕВМОПОДВЕСКА



Уважаемый покупатель!

Поздравляем с покупкой пневмоподвески ARIDE и благодарим Вас за то, что выбрали товар нашей компании. Мы внимательно относимся к нашим покупателям и стараемся делать всё, чтобы выпустить товар высокого качества, соответствующий Вашим интересам.



Комплект разработан и произведен с соблюдением ТУ 29.32.30-002-19604338-2021

ПРЕДУПРЕЖДЕНИЯ

Не перегружайте автомобиль – это Ваша безопасность



Комплект пневматической подвески разработан не для увеличения грузоподъемности Вашего транспортного средства, а для выравнивания положения кузова при загрузке и снижения боковой раскачки при неравномерной загрузке по бортам. Для Вашей безопасности не превышайте максимально допустимую загрузку вашего автомобиля, рекомендуемую заводом изготовителем.

Следите за давлением в подушках



Всегда поддерживайте давление в пневмоподушках в рабочем диапазоне (см. технические характеристики). Несоблюдение этого правила может привести к выходу пневмоподвески из строя.

Ограничение ответственности



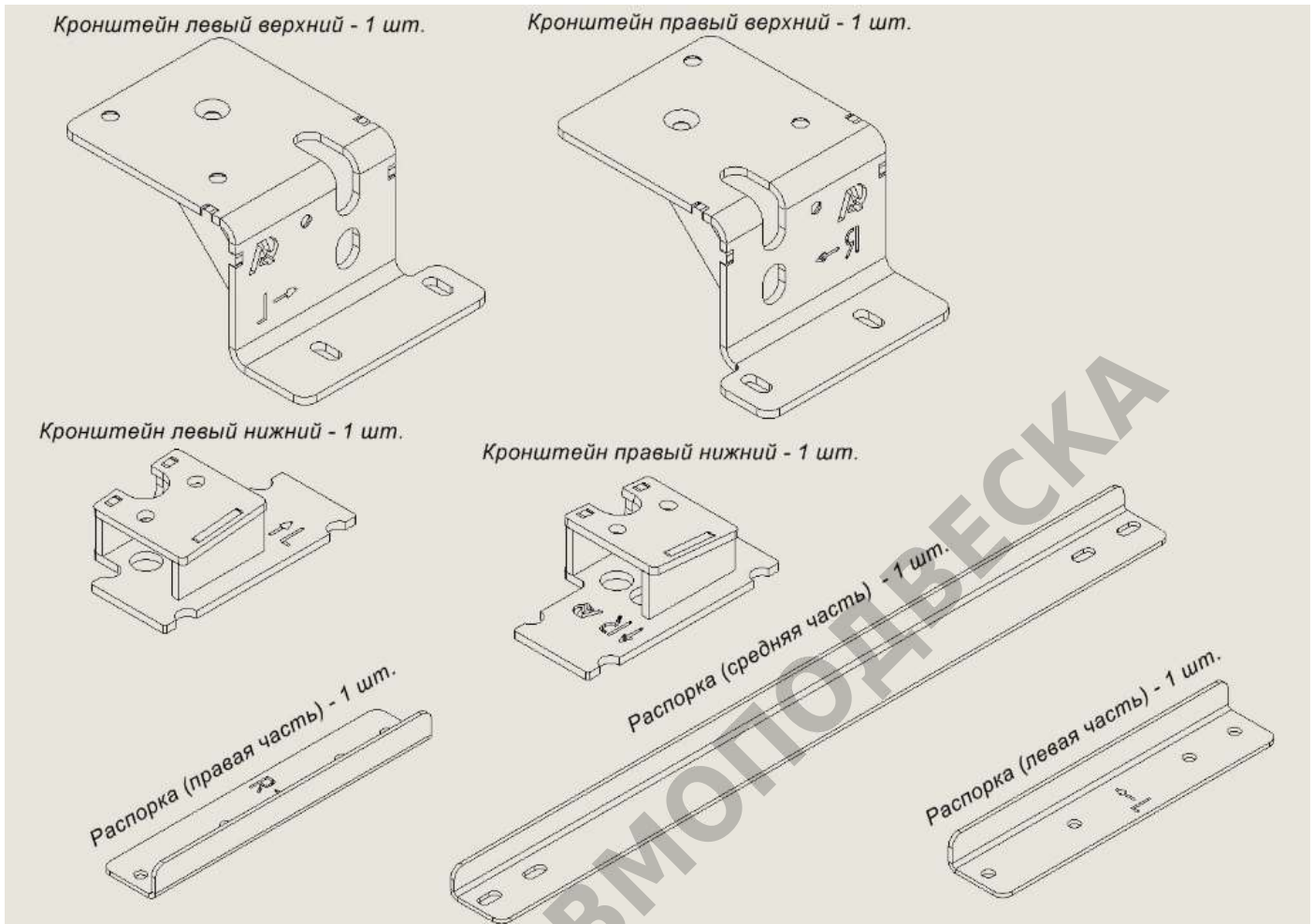
Компания-производитель не несёт ответственность за любые возможные прямые и косвенные последствия (ущерб, травмы, упущенная выгода и т. д.), возникшие в ходе монтажа и/или эксплуатации комплекта вспомогательной пневмоподвески.

РЕКОМЕНДАЦИИ

Чтобы эксплуатация нашей пневмоподвески была безопасной, эффективной и долгосрочной, мы настоятельно рекомендуем ознакомиться с дополнительной документацией входящей в комплект поставки: «Руководство по эксплуатации» и «Подготовка к монтажу и общие рекомендации». Вся работа должна быть выполнена в оборудованной мастерской с должным вниманием к правилам техники безопасности.

СОСТАВ КОМПЛЕКТА

Состав	Ед. изм.	Количество
Комплект деталей 32022.02.00.000.02	шт	1,000
Пневмоподушка 160D1 (сильфон двойной закрытый)	шт	2,000
Комплект крепежа 32022.02.99.000.02	шт	1,000
DIN 933 Болт с шестигранной головкой и полной резьбой M10*25 (10,9 Zn)	шт	4,000
DIN 912 Винт с цилиндрической головкой и внутренним шестигранником M10x20 (10.9 Zn)	шт	4,000
DIN 7991 Винт с потайной головкой и внутренним шестигранником M10x20 (10.9 Zn)	шт	2,000
DIN 7991 Винт с потайной головкой и внутренним шестигранником M10x25 (10.9 Оксид)	шт	4,000
DIN 7991 Винт с потайной головкой и внутренним шестигранником M8x30 (10.9 Zn)	шт	2,000
DIN 934 Гайка шестигранная M10 (10.0 Zn)	шт	4,000
DIN 6923 Гайка M8 с фланцем и насечкой (8.0 Zn)	шт	2,000
DIN 6923 Гайка M10 с фланцем и насечкой (8.0 Zn)	шт	4,000
DIN 125 Шайба плоская M10 (Zn)	шт	8,000
DIN 9021 Шайба увеличенная M10 (Zn)	шт	4,000
Набор пневматических фитингов для комплекта пневмоподвески (фитинг угловой)	шт	1,000
Фитинг угловой с накидной гайкой 1500 6/4-1/4 Camozzi, 2305002	шт	2,000
Пакет с замком 7x10 Россия 45 мкм	шт	1,000
Пакет с замком 15x20 Россия 60 мкм	шт	1,000
Клапан ниппель Camozzi 1590 6/4-TV-S01	шт	2,000
Фитинг тройник с накидной гайкой 1540 6/4 Camozzi	шт	1,000
Герметик анаэробный "Фиксатор-3", 10 мл	шт	1,000
Блок 072 (Трубка, гофра, стяжки)	шт	2,000
Трубка для пневмо систем Camozzi, полиамид (PA12, рилсан), черная, D1=6мм, D2=4мм, L=7000мм	м	14,000
Гофрорукав с разрезом 7 мм, черный	м	4,000
Хомут-стяжка нейлоновая 3*150, черная	шт	20,000



Фотографии комплекта могут отличаться. Постоянное улучшение продукции торговой марки «Арайд» является одним из её основных принципов, поэтому производитель оставляет за собой право вносить изменения в конструкцию и комплектацию изделия без предварительного уведомления и отражения в «Инструкции по эксплуатации».

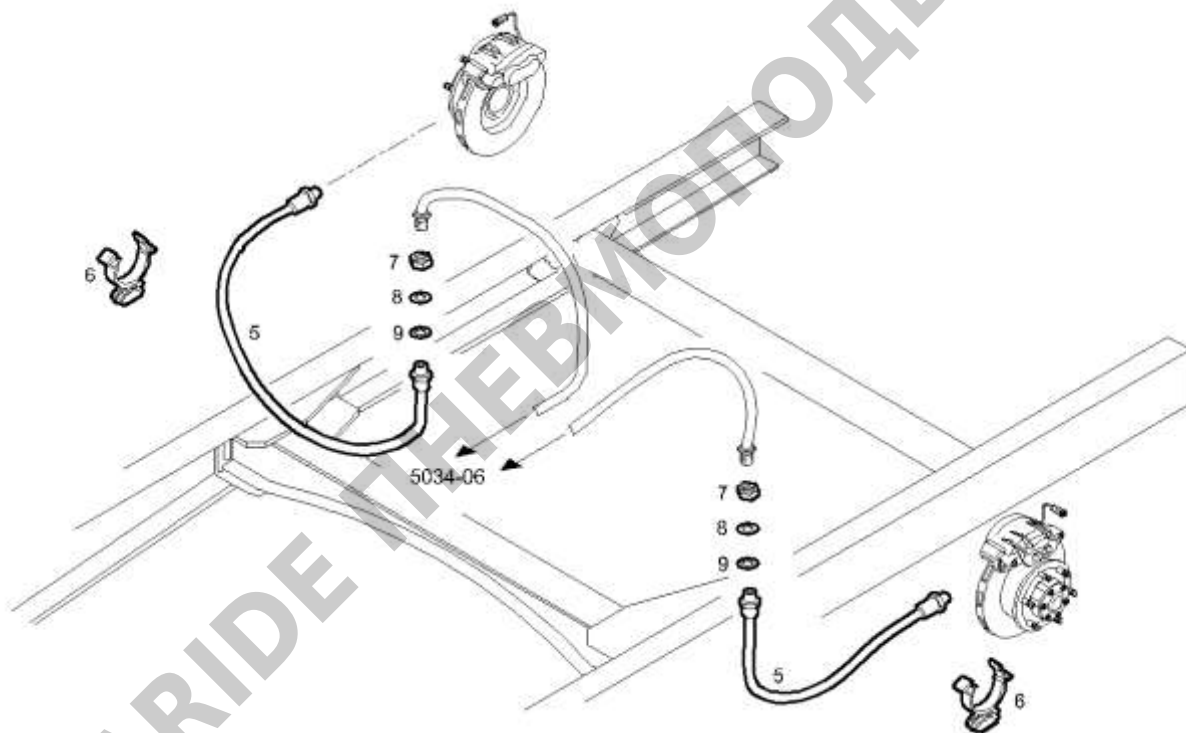
МОНТАЖ КОМПЛЕКТА



Все работы выполняются на поднятом домкратом автомобиле или подъемнике, с соблюдением правил техники безопасности. Для установки комплекта, потребуется снятие колес.

При установке на некоторые модификации, может потребоваться перенос/удлинение или замена на более длинные тормозные шланги (как на моделях 35S «шасси» с двух листовыми рессорами).

Тормозные шланги не должны касаться подушек, в рабочем диапазоне хода подвески.

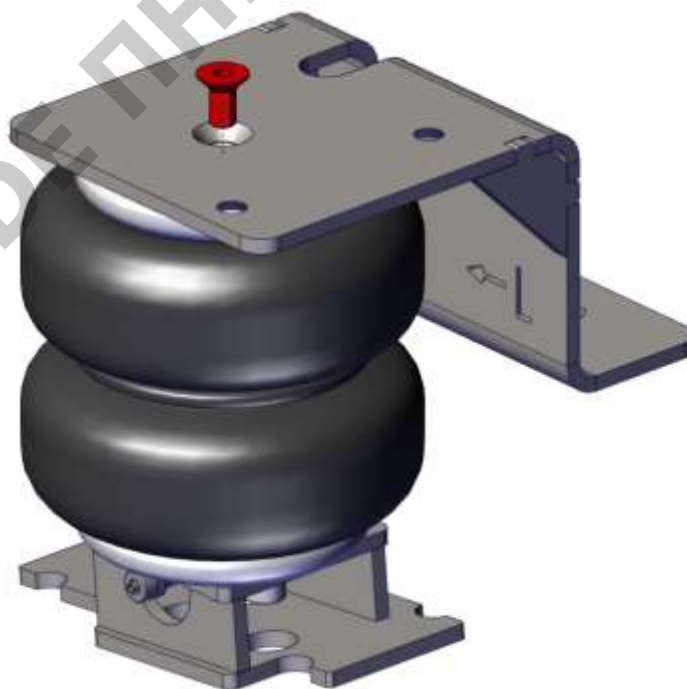


1. Установите угловые фитинги **1500 6/4-1/4** (2 шт.) в пневмоэлементы, используя герметик анаэробный, для резьбового соединения.
2. Подключите пневмолинии к фитингам подушек.

3. Закрепите нижние кронштейны на фланцах подушек, с помощью цилиндрических винтов 912 10 20 (4 шт.) с шайбами 125 10 (4 шт.) (см. фото).



4. Закрепите верхние кронштейны на верхних фланцах подушек, с помощью потайных винтов 7991 10 20 (2 шт.).



5. Открутите гайки стремянных болтов рессор.



6. Демонтируйте штатные отбойники, установленные на раме автомобиля. И тщательно очистите места их крепления.



7. Установите подушки в сборе с кронштейнами на рессоры и закрепите их, притянув к рессоре стремянными болтами (см. фото).



8. Закрепите верхние кронштейны на раме с помощью потайных винтов 7991 8 30 (2 шт.) и гаек с фланцем 6923 8 (2 шт.).

Заклепки на раме, должны попасть в пазы кронштейна.



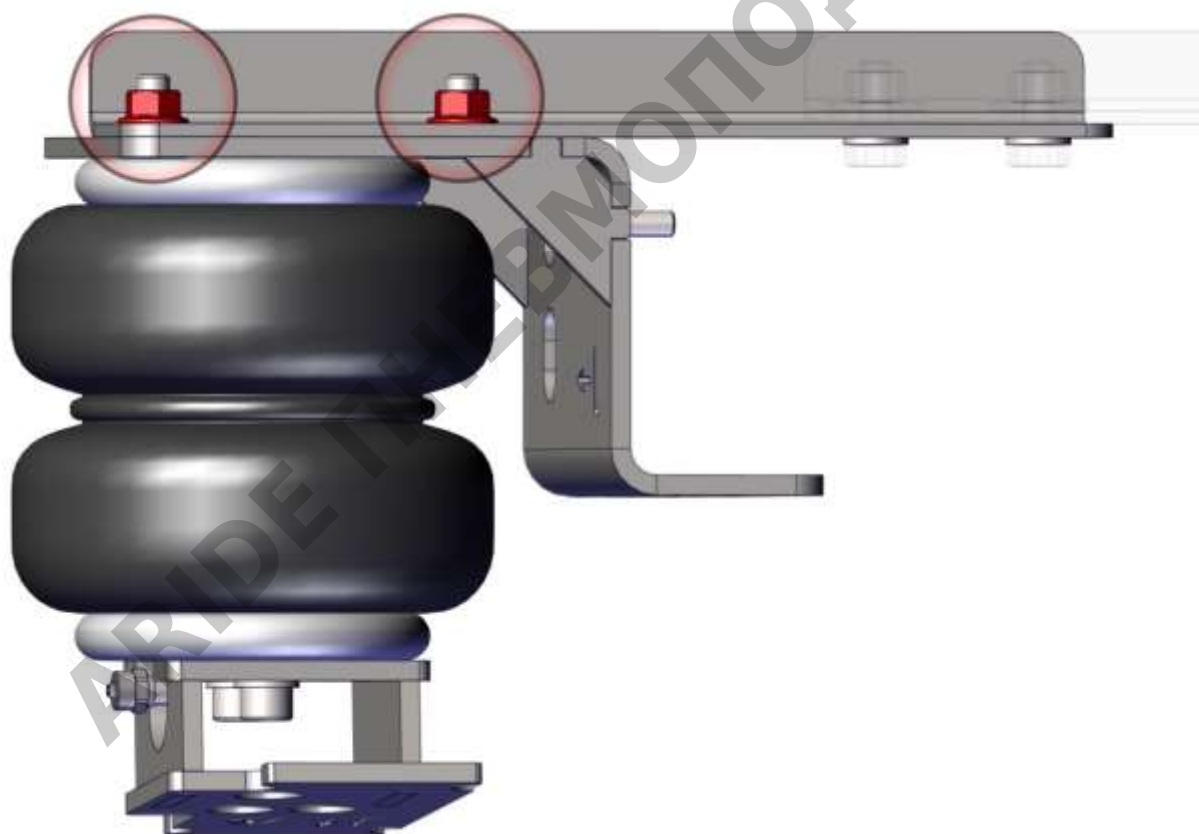
9.



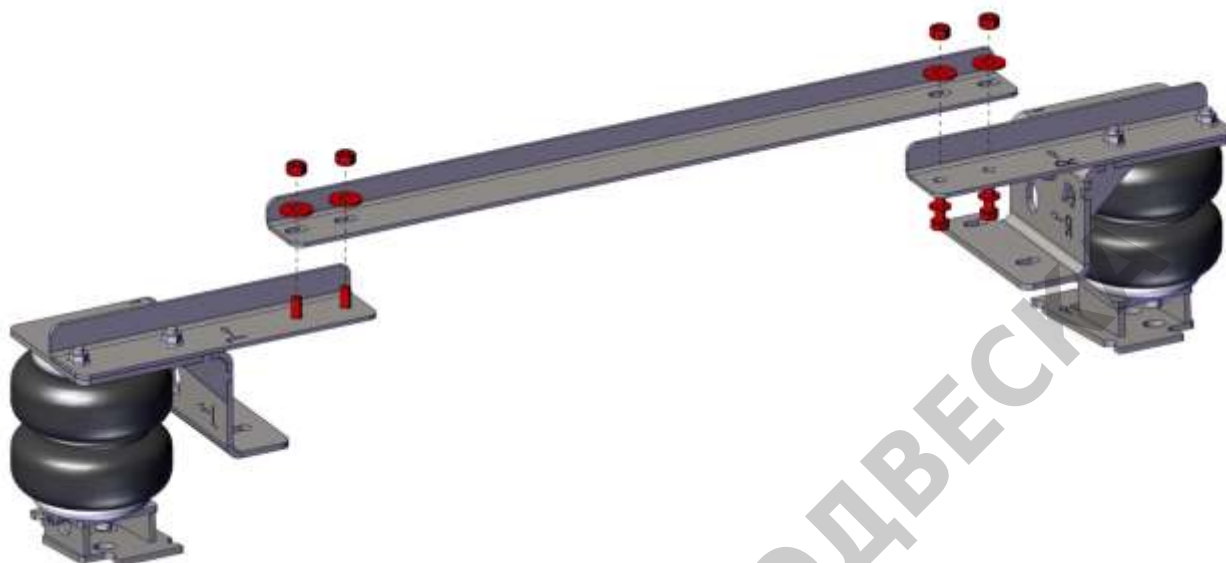
9. Установите и закрепите, отбойники поверх кронштейнов, используя штатный крепеж.



10. Установите левую и правую часть распорки на верхних кронштейнах (учитывайте маркировки сторон) используйте крепеж: потайные винты 7991 10 30 (4 шт.) и гайки с фланцем 6923 10 (4 шт.).



11. Установите и закрепите среднюю часть распорки используя крепеж: **болт 933 10 25 (4 шт.)**, шайбы **125 10 (4 шт.)** и гайки с фланцем **6923 10 (4 шт.)**



12. Подайте небольшое давление 2- 3 бар в пневмоэлементы.
13. Протяните все болтовые соединения.
14. Убедитесь в том, что вокруг пневмоэлементов достаточно свободного места и они не задевают другие детали автомобиля.
15. Закрепите пневмолинии и ниппель/ниппеля подкачки или подключите комплект к системе управления с компрессором.
16. Установите колеса.
17. Снимите автомобиль с домкрата или подъемника и накачайте необходимое давление в пневмоэлементы.